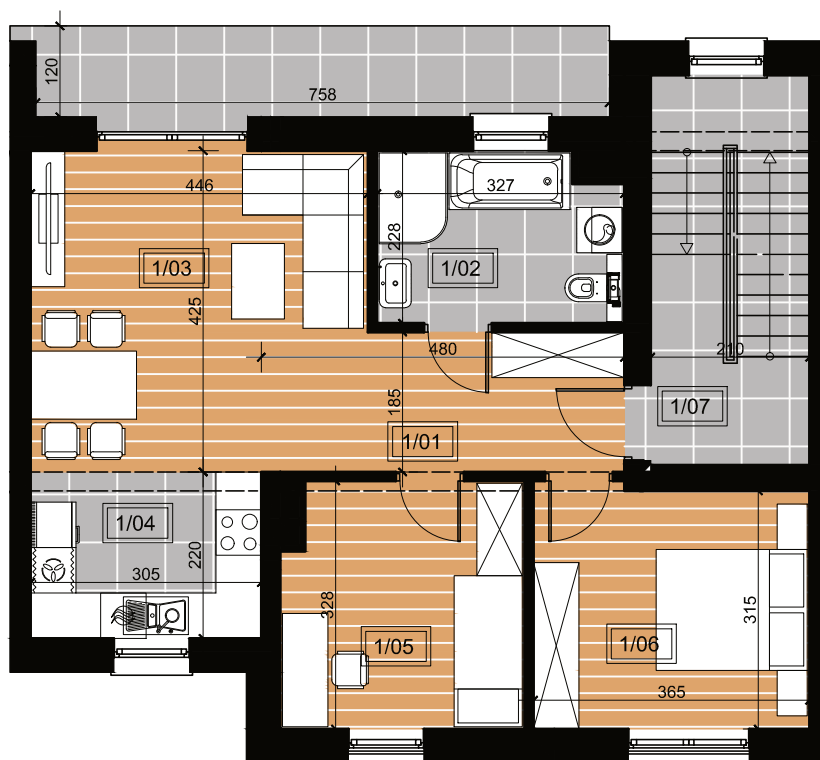


BUDYNEK MIESZKALNY, JEDNORODZINNY,  
DWULOKALOWY W ZABUDOWIE SZEREGOWEJ - SEGMENT 10, LOKAL A



I PIĘTRO - zestawienie pomieszczeń		
I.p.	pomieszczenie	pow. uż. [m²]
<b>MIESZKANIE A</b>		
1/01	korytarz	6,17
1/02	łazienka	6,99
1/03	salon	18,69
1/04	kuchnia	6,64
1/05	pokój	10,09
1/06	pokój	11,45
<b>Powierzchnia mieszkania A RAZEM</b>		<b>60,03</b>
1/07	klątka schodowa	10,60
<b>Piętro I RAZEM</b>		<b>70,63</b>

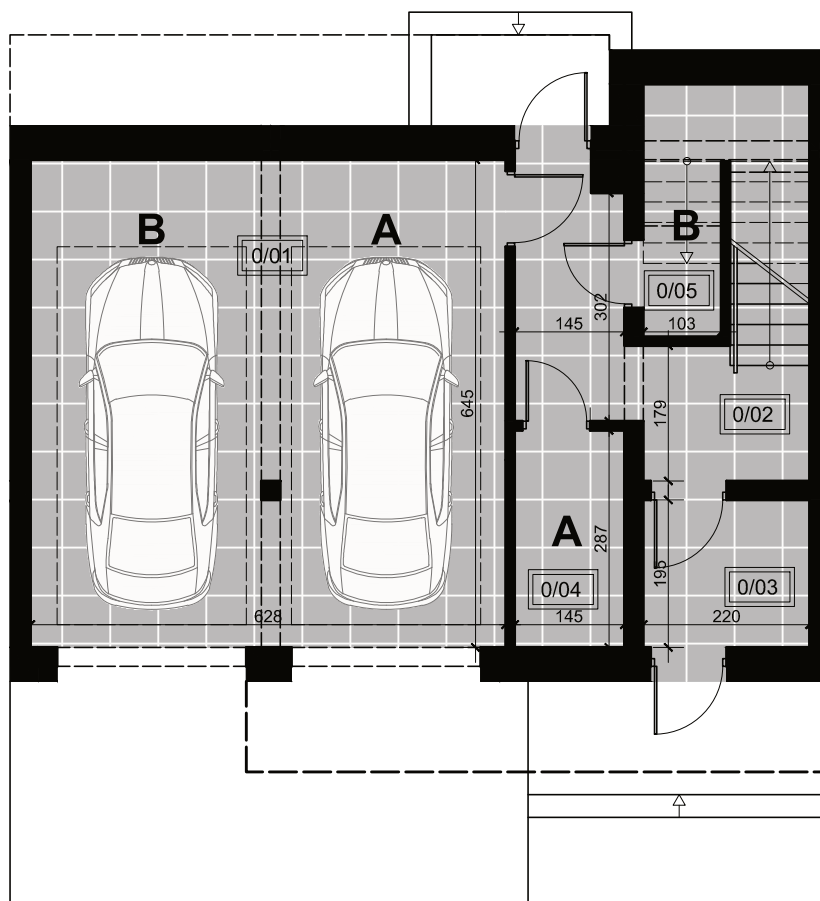
WYKONAWCA:



BIURO SPRZEDAŻY:



BUDYNEK MIESZKALNY, JEDNORODZINNY,  
DWULOKALOWY W ZABUDOWIE SZEREGOWEJ - SEGMENT 10, PARTER



PARTER - zestawienie pomieszczeń		
I.p.	pomieszczenie	pow. uż. [m <sup>2</sup> ]
0/01	garaż dwustanowiskowy	40,05
0/02	komunikacja	11,28
0/03	wiatrołap	4,17
0/04	komórka lokatorska	4,03
0/05	komórka lokatorska	3,03
Parter RAZEM		62,56

WYKONAWCA:



BIURO SPRZEDAŻY:

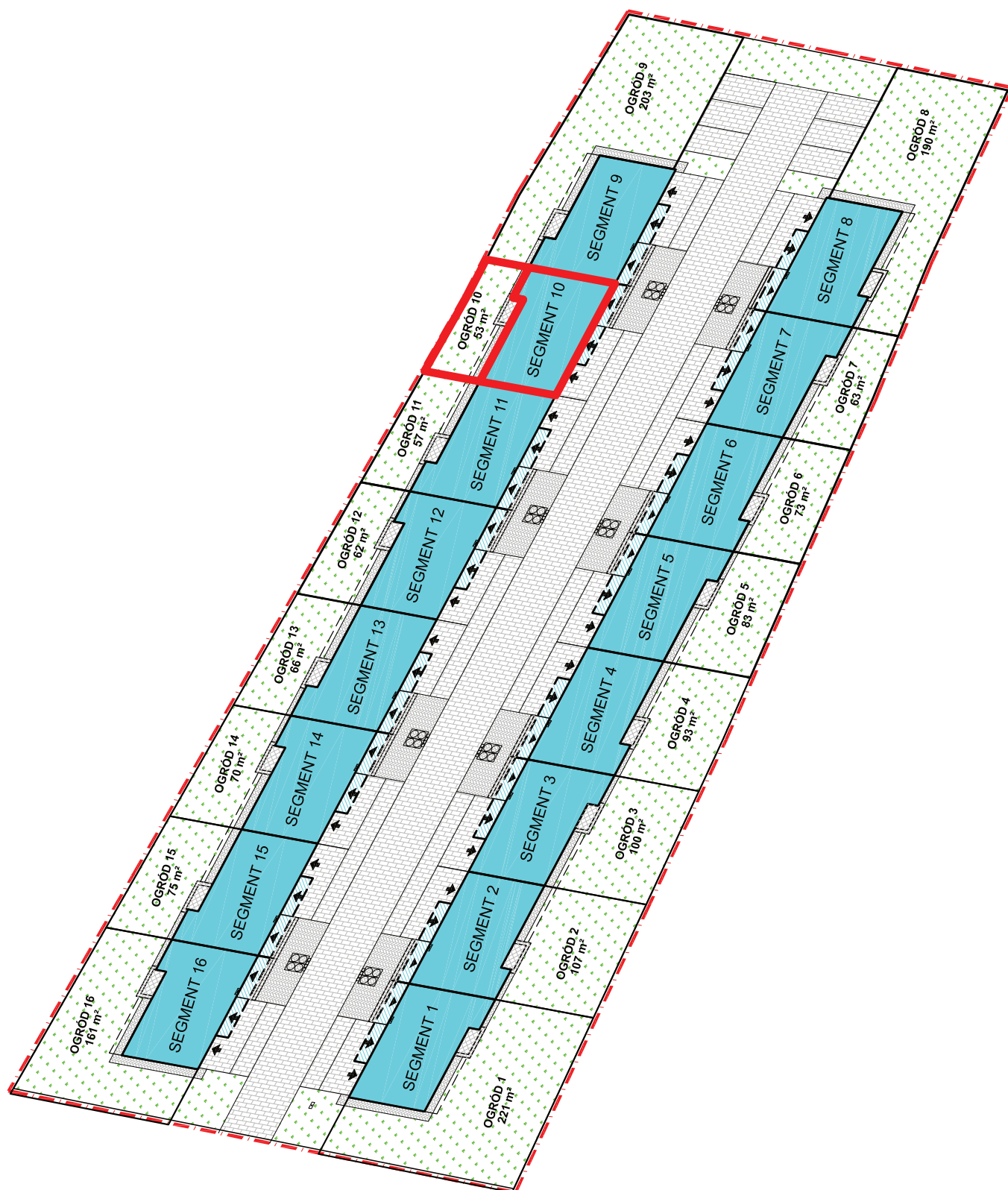


BUDYNEK MIESZKALNY, JEDNORODZINNY,  
DWULOKALOWY W ZABUDOWIE SZEREGOWEJ - SEGMENT 10 A  
PLAN ZAGOSPODAROWANIA TERENU



KAMERALNE  
DELUX

DĘBICA, ŚWIĘTOSŁAWA



WYKONAWCA:



BIURO SPRZEDAŻY:

