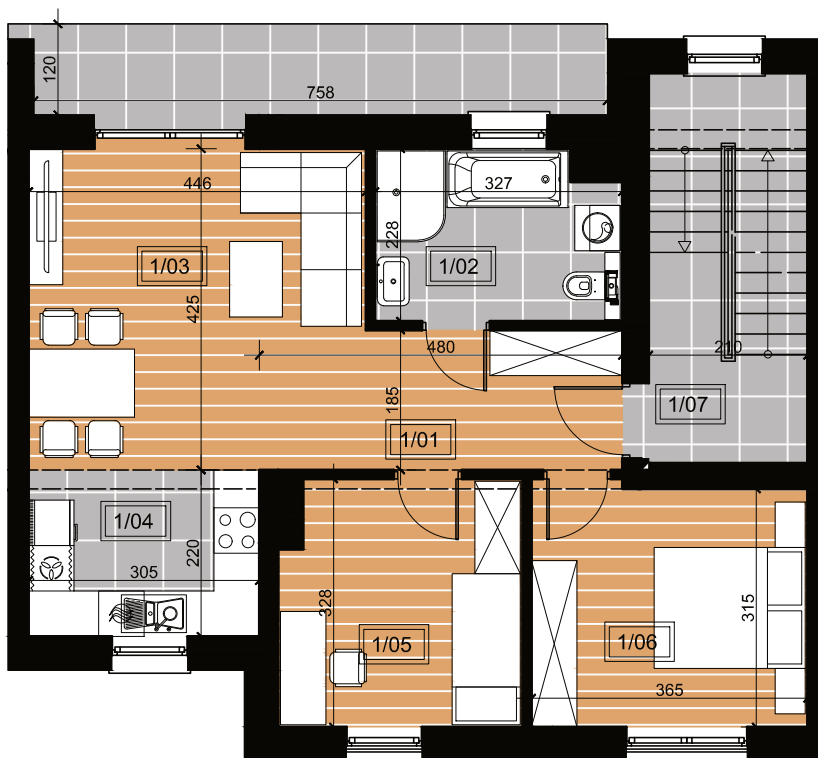


BUDYNEK MIESZKALNY, JEDNORODZINNY, DWULOKALOWY W ZABUDOWIE SZEREGOWEJ - SEGMENT 12, LOKAL A



I PIĘTRO - zestawienie pomieszczeń		
I.p.	pomieszczenie	pow. uż. [m ²]
MIESZKANIE A		
1/01	korytarz	6,17
1/02	łazienka	6,99
1/03	salon	18,69
1/04	kuchnia	6,64
1/05	pokój	10,09
1/06	pokój	11,45
Powierzchnia mieszkania A RAZEM		60,03
1/07	klątka schodowa	10,60
Piętro I RAZEM		70,63

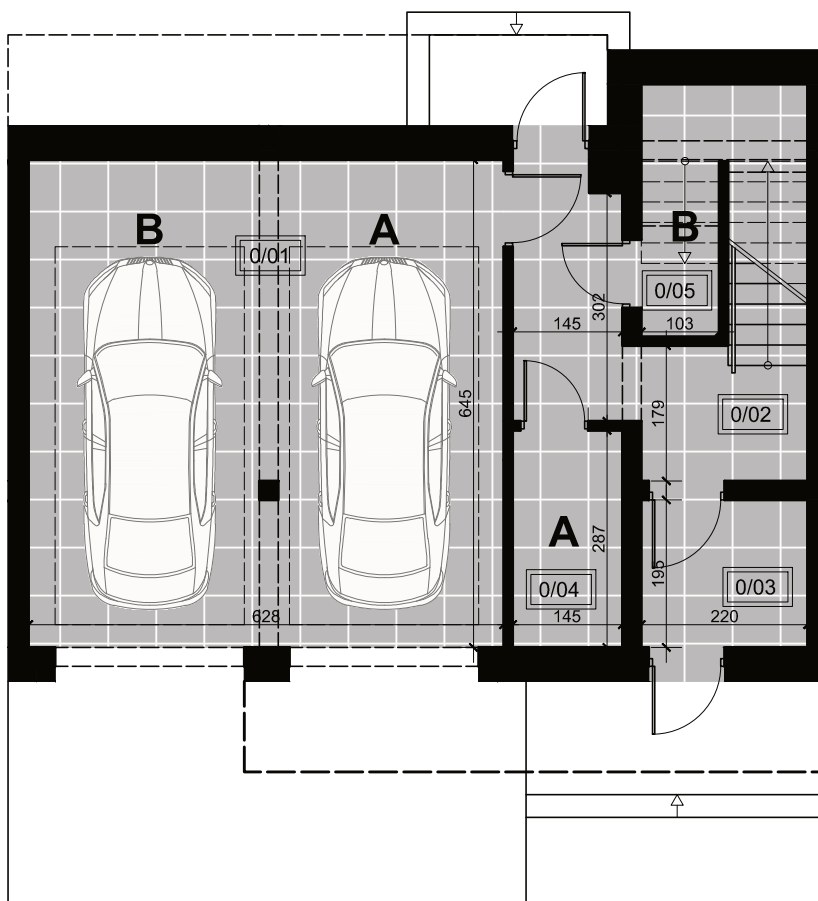
WYKONAWCA:



BIURO SPRZEDAŻY:



BUDYNEK MIESZKALNY, JEDNORODZINNY, DWULOKALOWY W ZABUDOWIE SZEREGOWEJ - SEGMENT 12, PARTER



PARTER - zestawienie pomieszczeń		
l.p.	pomieszczenie	pow. uż. [m ²]
0/01	garaż dwustanowiskowy	40,05
0/02	komunikacja	11,28
0/03	wiatrołap	4,17
0/04	komórka lokatorska	4,03
0/05	komórka lokatorska	3,03
Parter RAZEM		62,56

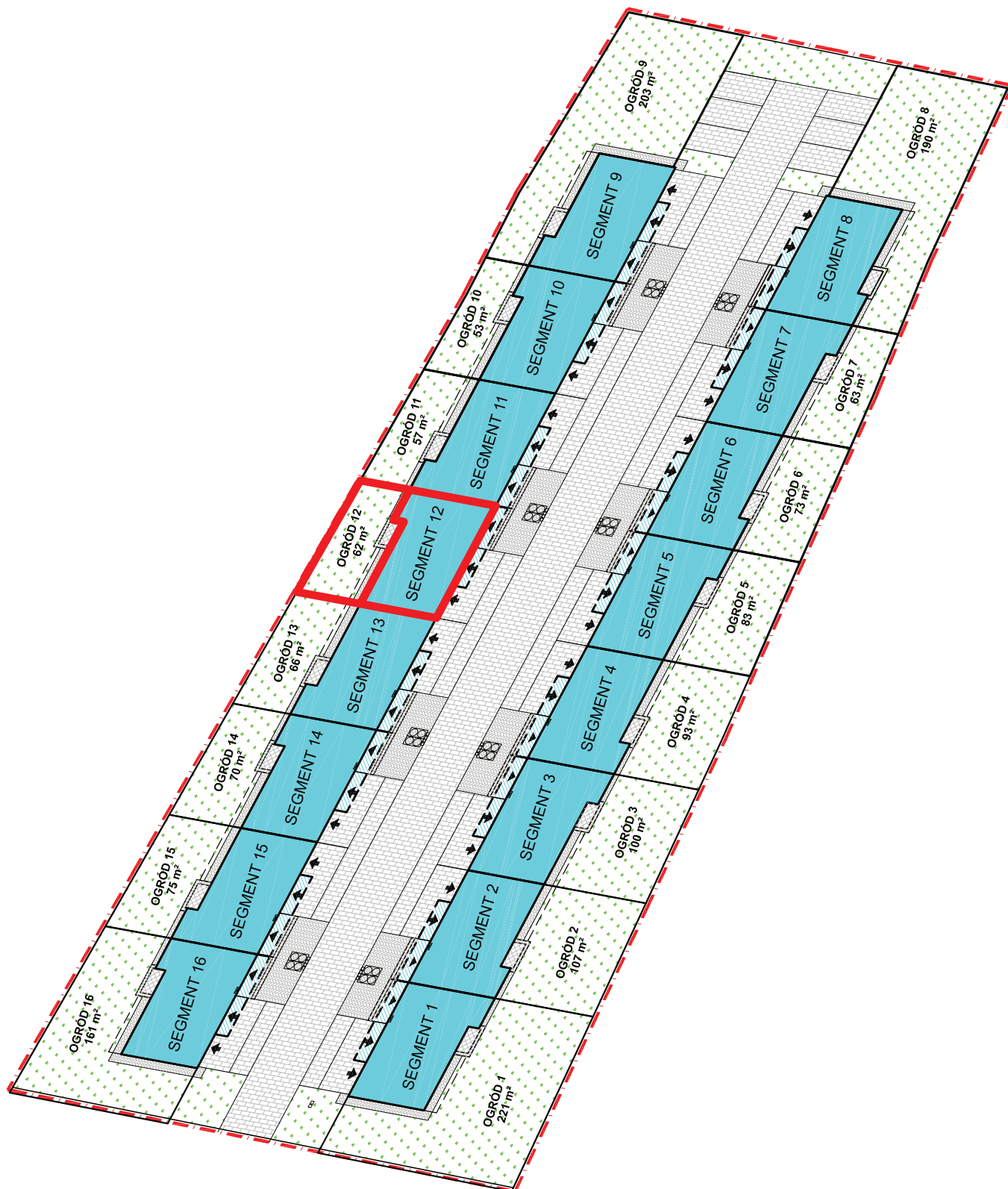
WYKONAWCA:



BIURO SPRZEDAŻY:



BUDYNEK MIESZKALNY, JEDNORODZINNY, DWULOKALOWY W ZABUDOWIE SZEREGOWEJ - SEGMENT 12 A PLAN ZAGOSPODAROWANIA TERENU



WYKONAWCA:



BIURO SPRZEDAŻY:

